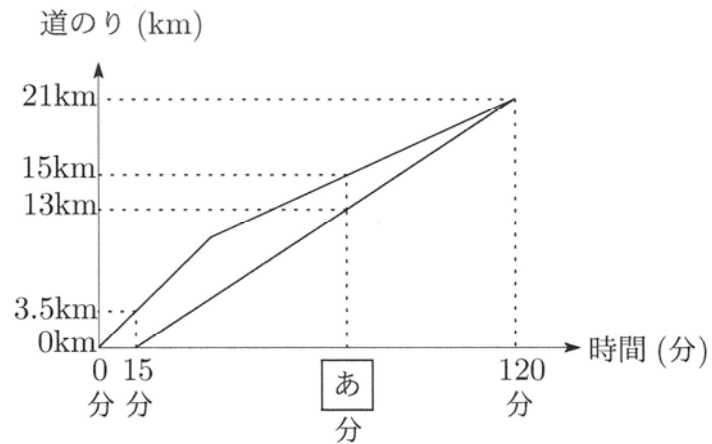


## 算数オンライン塾 7月29日の問題 —速さ—

兄と弟の2人は、P地点からQ地点へ向かって同じ道を進みました。兄が先に出発し、兄は途中1回だけ速さを変え、弟は一定の速さで進んだところ、同時にQ地点に着きました。兄と弟が出発してからの時間とP地点からの道のりは次のグラフの通りです。次の問いに答えなさい。



- (1) あにあてはまる数を求めなさい。
- (2) 兄が速さを変えたのはP地点から何 km の地点か求めなさい。  
(式と考え方)

(1)		(2)	
-----	--	-----	--