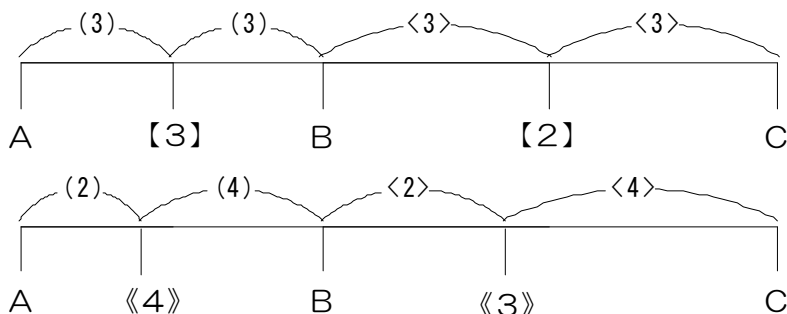


算数オンライン塾 6月15日の問題 解説

(解説)

(1)

AとBの濃さの差を(6)、BとCの濃さの差を<6>とすると下の図になります。



$$【1】 = (3) + \langle 3 \rangle \text{より} 【3】 = (9) + \langle 9 \rangle \text{から} B = (6) + \langle 9 \rangle$$

一方

$$\langle 1 \rangle = (4) + \langle 2 \rangle \text{より} \langle \langle 4 \rangle \rangle = (16) + \langle 8 \rangle \text{から} B = (12) + \langle 8 \rangle$$

$$B = (6) + \langle 9 \rangle = (12) + \langle 8 \rangle \text{より} \langle 1 \rangle = (6)$$

$$B = (6) \times 9 + (6) = (60)$$

$$A = (60) + (6) = (66) \quad C = (60) - (6) \times 6 = (24) \text{より}$$

$$A : B : C = 66 : 60 : 24 = 11 : 10 : 4$$

(答え) 11 : 10 : 4

(2)

Aから100g、Bから100gまぜた食塩水200gと、Bから100g、Cから100gまぜた食塩水200gをまぜると17.5%になることから、

これは【3】の濃さの食塩水200gと【2】の濃さの食塩水200gを混ぜるのと同じなので $(【3】 + 【2】) \div 2 = 【2.5】 = 17.5\%$ ですから、 $【1】 = 17.5 \div 2.5 = 7\%$ とわかります。

$$\text{したがって} A \text{と} B \text{を} 100 \text{g} \text{ずつまぜると} 7 \times 3 = 21\% \text{ですから、} 【3】 = (60) + (3) = (63) = 21\%$$

$$A = (66) \text{ ですから } 21 \times \frac{66}{63} = 22\%$$

(答え) 22%